

LEGENDA MÍSTNOSTÍ

MÍSTNOSTI		POVRCHOVÉ ÚPRAVY			
C.M.	NAZEV	PLOCHA (m²)	PODLAHA	STĚNY	POZNÁMKY
1.01	CHODBA	5,38	KERAM. DLAŽBA	OMÍTKA	KERAMICKÝ SOKL V.80mm
1.02	WC	1,22	KERAM. DLAŽBA	OMÍTKA + KER. OBKLAD	KERAMICKÝ SOKL V.80mm
1.03	KOMORA	3,16	KERAM. DLAŽBA	OMÍTKA	KERAMICKÝ SOKL V.80mm
1.04	OBYTNÝ PROSTOR	37,52	KERAM. DLAŽBA	OMÍTKA	KERAMICKÝ SOKL V.80mm
1.05	CHODBA	5,38	KERAM. DLAŽBA	OMÍTKA	KERAMICKÝ SOKL V.80mm
1.06	WC	1,22	KERAM. DLAŽBA	OMÍTKA + KER. OBKLAD	KERAMICKÝ SOKL V.80mm
1.07	KOMORA	3,16	KERAM. DLAŽBA	OMÍTKA	KERAMICKÝ SOKL V.80mm
1.08	OBYTNÝ PROSTOR	37,52	KERAM. DLAŽBA	OMÍTKA	KERAMICKÝ SOKL V.80mm
1.09	CHODBA	5,38	KERAM. DLAŽBA	OMÍTKA	KERAMICKÝ SOKL V.80mm
1.10	WC	1,22	KERAM. DLAŽBA	OMÍTKA + KER. OBKLAD	KERAMICKÝ SOKL V.80mm
1.11	KOMORA	3,16	KERAM. DLAŽBA	OMÍTKA	KERAMICKÝ SOKL V.80mm
1.12	OBYTNÝ PROSTOR	37,52	KERAM. DLAŽBA	OMÍTKA	KERAMICKÝ SOKL V.80mm
	CELKEM	141,87			

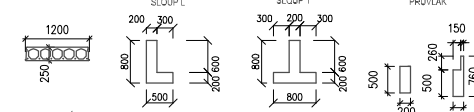
LEGENDA MATERIÁLU

- OBVODOVÉ VÝPLŇOVÉ ZDIVO BEST UNIKA, tl. 200mm
- PRÍČKOVÉ PÓROBETONOVÉ ZDIVO, tl. 150mm
- PRÍČKOVÉ PÓROBETONOVÉ ZDIVO, tl. 100mm
- PREFABRIKOVANÉ PRVKY SKELETSYSTEM GOLDBECK
- TEPELNÁ IZOLACE XPS
- TEPELNÁ IZOLACE EPS
- BETONOVÁ ZÁMKOVÁ DLAŽBA

V PRÍČKÁCH POUŽITÝ SYTEMOVÉ PŘEKLADY

PRŮŘEZY PRVKŮ SKELETSYSTEM GOLDBECK

SPÍROLL tl. 250mm



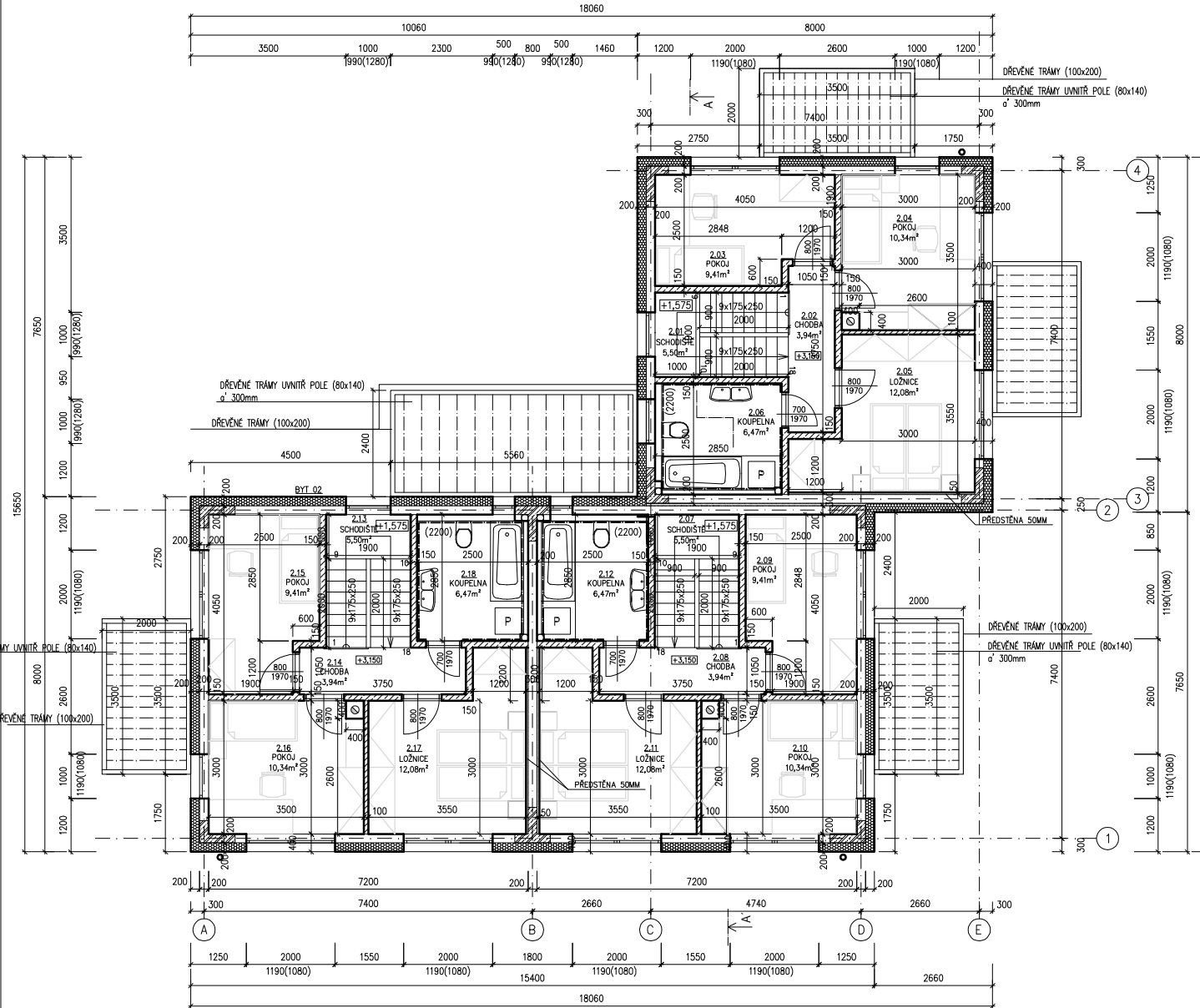
POZNÁMKY:

- OKAPOVÝ CHODNÍK TVŮREN BETONOVOU DLAŽBOU VE ŠTERKOVÉM LŮŽÍ
- OKAPOVÉ ZLABY A SVODY Z TITANZINKU
- SKLADBY KONSTRUKCI VÍZ SAMOSTATNÁ PŘÍLOHA PD
- NA VÝKRESE NEJSOU KOMPLETNĚ UVEDENY A ZAKRESLENY STAVEBNÍ ÚPRAVY PRO KANALIZACI, VODOVOD, ÚSTŘEDNÍ VYTÁPĚNÍ A ELEKTROINSTALACI
- VYTÁPĚNÍ ELEKTRICKE - (ODPOROVÝ DRÁT FENIK)
- VÝPLNĚ OKENNÍCH OTVORŮ PLASTOVÉ, VÍCEKONIOROVÉ RÁMY S IZOLAČNÍMI TROJSKLY
- DOPLEČOVÁNÍ PARAPETŮ SOUČÁSTI DODÁVKY OKENNÍCH VÝPLŇÍ
- PŘED KRBOVÝMI KAMNY JE VYZNAČENA NEHOŘLAVÁ PLOCHA V TOMTO ROZSAHU: PŘED OHNISKEM MIN. 8,8m, JINAK V ZÁVISLOSTI OD VÝŠKY DNA OHNISKA OD PODLAHY (h) JE TO h+300mm, PŘESAHY PO BOČÍCH MIN. 450mm, JINAK h+200mm
- DOPORUČENÍ PROJEKTANTA: NA SEVEROVÝCHODNÍ STRANU UMÍSTIT POZINKOVANÝ PEVNÝ ŽEBŘÍK
- VE VŠECH MÍSTNOSTECH JE POD STROPEM ZAVĚŠEN SOKL PODHLED V ÚROVNI +2,600 m
- SÁDROKARTONOVÉ DESKY PODHLEDŮ POUŽITÍ IMPREGNOVÁNE V MÍSTNOSTECH S VLHKÝM PŘÍROZEM
- SÁDROKARTONOVÉ DESKY POUŽITÍ S POŽÁRNÍ ODOLNOSTÍ 15 MIN (NAPR. RED TL. 12,5mm)

±0,000 = 319,50 m n.m.B.p.v. (VZTAŽENO K ČISTÉ PODLAZE V 1.NP)
 DOKUMENTACE NESLOUŽÍ K PROVÁDĚNÍ STAVBY, SLOUŽÍ K ÚČELŮM ÚZEM. A STAVEB. ŘÍZENÍ

SKELETSYSTEM
GOLDBECK

Index	Datum	Jméno	Změna
Vpracoval:			
Schválil:			
Měřítko:	1:100 (2xA4)		
Projekt:	Chrudimská 42, CZ-285 71 VRŮV Telefon: +420 327 301 111, Fax: +420 327 397 003		
Zadavatel:	Číslo zakázky:		
Výkres:	Účel: DUR, DSP		
PŮDORYS 1.NP			Číslo výkresu: Index: 0



LEGENDA MÍSTNOSTÍ

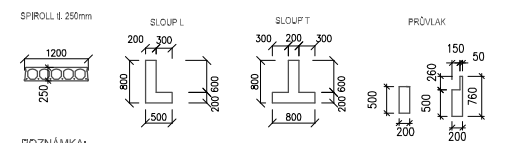
Č.M.	NÁZEV	PLOCHA (m²)	POVRCHOVÉ ÚPRAVY		POZNÁMKY
			PODLAHA	STĚNY	
2.01	SCHODIŠTĚ	5,90	KERAM. DLAŽBA	OMÍTKA	KERAMICKÝ SOKL V.80mm
2.02	CHODBA	3,94	KERAM. DLAŽBA	OMÍTKA	KERAMICKÝ SOKL V.80mm
2.03	POKOJ	9,41	KERAM. DLAŽBA	OMÍTKA	KERAMICKÝ SOKL V.80mm
2.04	POKOJ	10,34	KERAM. DLAŽBA	OMÍTKA	KERAMICKÝ SOKL V.80mm
2.05	LOŽNICE	12,08	KERAM. DLAŽBA	OMÍTKA	KERAMICKÝ SOKL V.80mm
2.06	KOUPELNA	6,47	KERAM. DLAŽBA	OMÍTKA + KER. OBKLAD	KERAMICKÝ SOKL V.80mm
2.07	SCHODIŠTĚ	5,90	KERAM. DLAŽBA	OMÍTKA	KERAMICKÝ SOKL V.80mm
2.08	CHODBA	3,94	KERAM. DLAŽBA	OMÍTKA	KERAMICKÝ SOKL V.80mm
2.09	POKOJ	9,41	KERAM. DLAŽBA	OMÍTKA	KERAMICKÝ SOKL V.80mm
2.10	POKOJ	10,34	KERAM. DLAŽBA	OMÍTKA	KERAMICKÝ SOKL V.80mm
2.11	LOŽNICE	12,08	KERAM. DLAŽBA	OMÍTKA	KERAMICKÝ SOKL V.80mm
2.12	KOUPELNA	6,47	KERAM. DLAŽBA	OMÍTKA + KER. OBKLAD	KERAMICKÝ SOKL V.80mm
2.13	SCHODIŠTĚ	5,90	KERAM. DLAŽBA	OMÍTKA	KERAMICKÝ SOKL V.80mm
2.14	CHODBA	3,94	KERAM. DLAŽBA	OMÍTKA	KERAMICKÝ SOKL V.80mm
2.15	POKOJ	9,41	KERAM. DLAŽBA	OMÍTKA	KERAMICKÝ SOKL V.80mm
2.16	POKOJ	10,34	KERAM. DLAŽBA	OMÍTKA	KERAMICKÝ SOKL V.80mm
2.17	LOŽNICE	12,08	KERAM. DLAŽBA	OMÍTKA	KERAMICKÝ SOKL V.80mm
2.18	KOUPELNA	6,47	KERAM. DLAŽBA	OMÍTKA + KER. OBKLAD	KERAMICKÝ SOKL V.80mm
	CELKEM	143,22			

LEGENDA MATERIÁLŮ

- OBVOODOVÉ VYPLŇOVÉ ZDIVO BEST UNIKA, tl. 200mm
- PRŮČKOVÉ POROBETONOVÉ ZDIVO, tl. 150mm
- PRŮČKOVÉ POROBETONOVÉ ZDIVO, tl. 100mm
- PREFABRIKOVANÉ PRVKY SKELETSYSTEM GOLDBECK
- TEPELNÁ IZOLACE XPS
- TEPELNÁ IZOLACE EPS
- BETONOVÁ ZÁMKOVÁ DLAŽBA

V PRŮČKÁCH POUŽITY SYTEMOVÉ PŘEKLADY

PRŮŘEZY PRVKŮ SKELETSYSTEM GOLDBECK



POZNÁMKA:

- OKAPOVÝ CHODNÍK TVOŘEN BETONOVOU DLAŽBOU VE ŠTERKOVÉM LOŽÍ
- KERAM. ŽLABY A SVODY Z TITANZINKU
- SÍLĚBŮBY KONSTRUKCI VÍZ SAMOSTATNÁ PŘÍLOHA PD
- NA VÝKRESE NEJSOU KOMPLETNĚ UVEDENY A ZAKRESLENY STAVEBNÍ ÚPRAVY PRO KANALIZACI, VODOVOD, ÚSTŘEDNÍ VYTÁPĚNÍ A ELEKTROINSTALACI
- VYTÁPĚNÍ ELEKTRICKÉ - (ODPOROVÝ DRÁT FENIX)
- VYPĚLNÉ OKENNÍCH QTVORŮ PLASTOVÉ, VÍCEKOMOROVÉ RÁMY S IZOLÁČNÍMI TROJSKLY
- OPLECHOVÁNÍ PARAPETŮ SOUČÁSTÍ DODÁVKY OKENNÍCH VYPĚLNÍ
- PŘED KROVOVÝMI KAMNY JE VYZNAČENA NEHOŘLAVÁ PLOCHA V TOMTO ROZSAHU: PŘED OHNISKEM
- DOPORUČENÍ PROJEKTANTA: NA SEVEROVÝCHODNÍ STRANU UMÍSTIT POZINKOVANÝ PEVNÝ ŽEBŘÍK
- VE VŠECH MÍSTNOSTECH JE PDD STROPEM ZAVĚŠEN SOK PODHLED V ÚROVNI +2,800 m
- SÁDKOKARTONOVÉ DESKY POUŽIT IMPREGNOVÁNE V MÍSTNOSTECH S VLNĚNÝM PROVOZEM
- SÁDKOKARTONOVÉ DESKY POUŽIT S POŽÁRNÍ ODOLNOSTÍ 15 MIN. (NAPR. RED TL. 12,5mm)

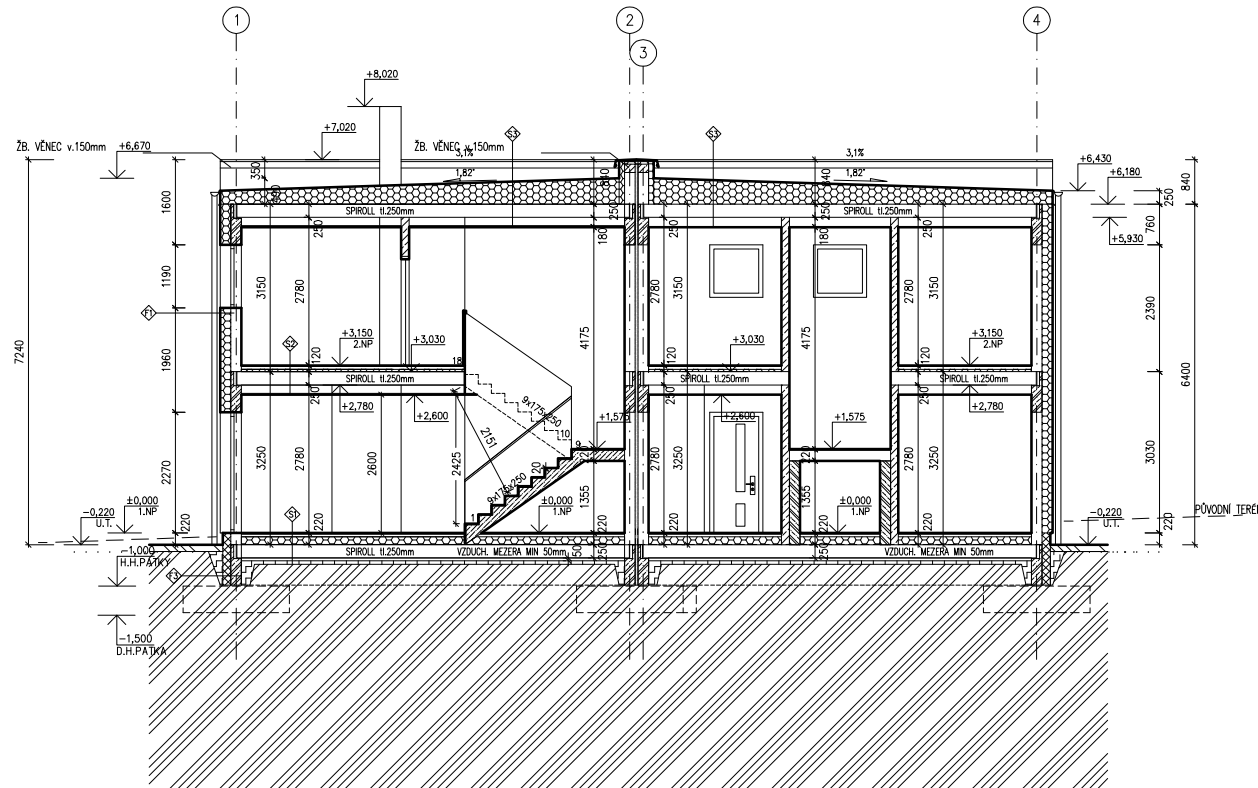
±0,000 = 319,50 m n.m.B.p.v. (VZTAŽENO K ČISTÉ PODLAZE V 1.NP)
 DOKUMENTACE NESLOUŽÍ K PROVÁDĚNÍ STAVBY, SLOUŽÍ K ÚČELŮM ÚZEM. A STAVEB. ŘÍZENÍ

SKELETSYSTEM

GOLDBECK

Index	Datum	Jméno	Změna
Ypracoval:			
Schválil:			
Měřítka:	1:100 (2xA4)		Chrudimská 42, CZ-285 71 VRDY Telefon: +420 327 301 111, Fax: +420 327 397 003
Projekt:	PŮDORYS 2.NP		Číslo zakázky:
Zadavatel:			Účel: DUR, DSP
Výkres:			Číslo výkresu: Index: 0

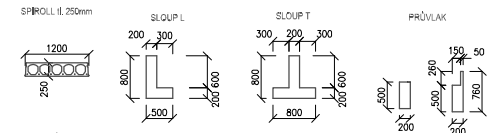
ŘEZ A-A



LEGENDA MATERIÁLU

- OBVODOVÉ VÝPLŇOVÉ ZDIVO BEST LNIKA, tl. 200mm
 - PŘÍČKOVÉ PÓROBETONOVÉ ZDIVO, tl. 150mm
 - PŘÍČKOVÉ PÓROBETONOVÉ ZDIVO, tl. 100mm
 - PREFABRIKOVANÉ PRVKY SKELETSYSTEM GOLDBECK
 - TEPELNÁ IZOLACE XPS
 - TEPELNÁ IZOLACE EPS
 - BETONOVÁ ZÁMKOVÁ DLAŽBA
 - ŠTĚRKOVÝ NÁSYP
 - ZHTNĚNÝ NÁSYP
 - ROSTLÁ ZEMINA
- V PŘÍČKÁCH POUŽITÝ SYSTÉMOVÉ PŘEKLADY

PRŮŘEZY PRVKŮ SKELETSYSTEM GOLDBECK



POZNÁMKA:

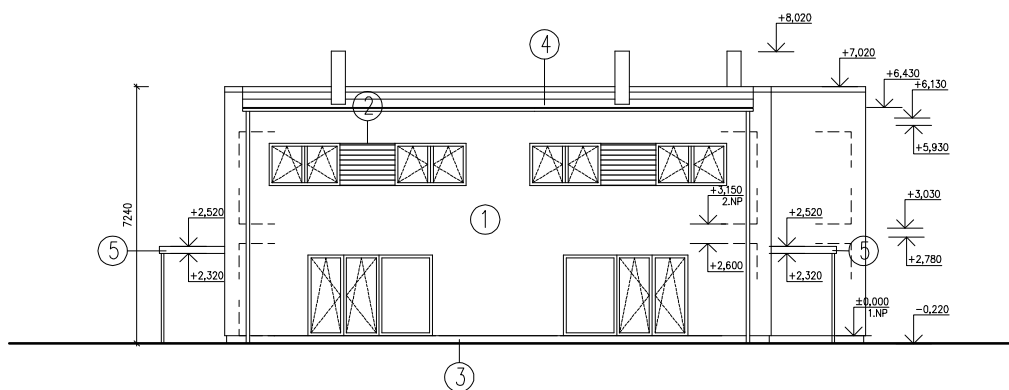
- OKAPOVÝ CHODNÍK TVOŘEN BETONOVOU DLAŽBOU VE ŠTĚRKOVÉM LŮŽI
- OKAPOVÉ ŽLABY A SVODY Z TITANZINKU
- SKLADBY KONSTRUKCÍ VIZ SAMOSTATNÁ PŘÍLOHA PD
- NA VÝKRESE NEJSOU KOMPLETNĚ UVEDENY A ZAKRESLENY STAVEBNÍ ÚPRAVY PRO KANALIZACI, VODŮVOD, ÚSTŘEDNÍ VYTÁPĚNÍ A ELEKTROINSTALACI
- VYTÁPĚNÍ ELEKTRICKÉ - (ODPOROVÝ DRÁT FENIK)
- VÝPLNĚ OKENNÍCH OTVORŮ PLASTOVÉ, VÍCEKOMOROVÉ RÁMY S IZOLAČNÍMI TROJSKLY
- OPLECHOVÁNÍ PARAPETŮ SOUČÁSTI DODÁVKY OKENNÍCH VÝPLŇÍ
- PŘED KROVOVÝMI KAMNY JE VYZNAČENA NEHODLAVÁ PLOCHA V TOMTO ROZSAHU: PŘED OHNISKEM DOPROUČENÍ PROJEKTANTA; NA SEVEROVÝCHODNÍ STRANU UMÍSTIT POZINKOVANÝ PEVNÝ ŽEBŘÍK
- VE VŠECH MÍSTNOSTECH POD STROPEM ZAVĚŠEN SDK PODHLED V ÚROVNI +2.600 m
- SÁDROKARTONOVÉ DESKY PODHLEDŮ POUŽIT IMPREGNOVANÉ V MÍSTNOSTECH S VLHKÝM PROVOZEM
- SÁDROKARTONOVÉ DESKY POUŽIT S POŽÁRNÍ ODOLNOSTÍ 15 MIN. (NAPŘ. RED TL. 12.9mm)

±0,000 = 319,50 m n.m.B.p.v. (VZTAŽENO K ČISTÉ PODLAZE V 1.NP)
 DOKUMENTACE NESLOUŽÍ K PROVÁDĚNÍ STAVBY, SLOUŽÍ K ÚČELŮM ÚZEM. A STAVEB. ŘÍZENÍ

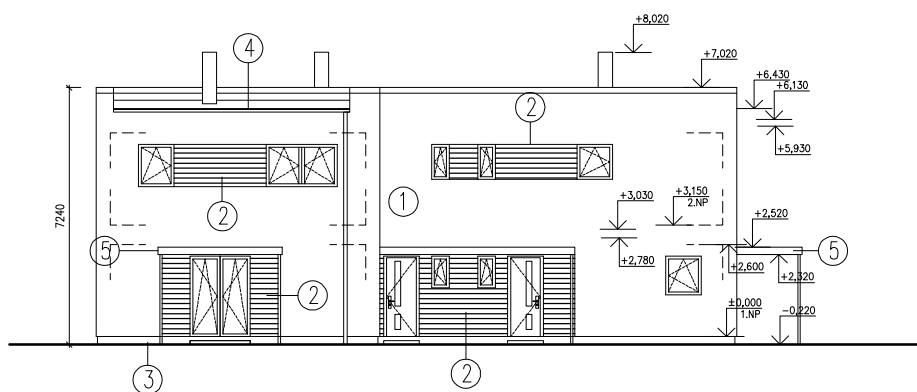
SKELETSYSTEM

Index	Datum	Jméno	Změna
Vypracoval: Schválil:			
Měřítko:	1:100 (2x A4)	Chrudimská 42, CZ-285 71 VRDŮY Telefon: +420 327 301 111, Fax: +420 327 397 003	
Projekt:	Číslo zakázky:		Účel: DUR, DSP
Zadavatel:	Číslo výkresu:		Index: 0
ŘEZ A-A			

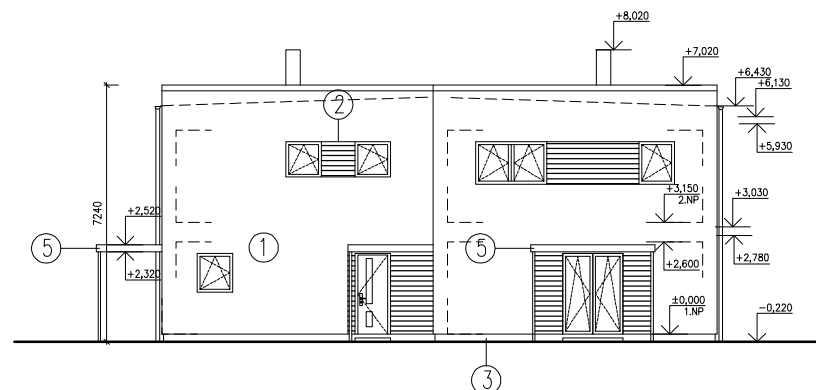
JIHOVÝCHODNÍ POHLED



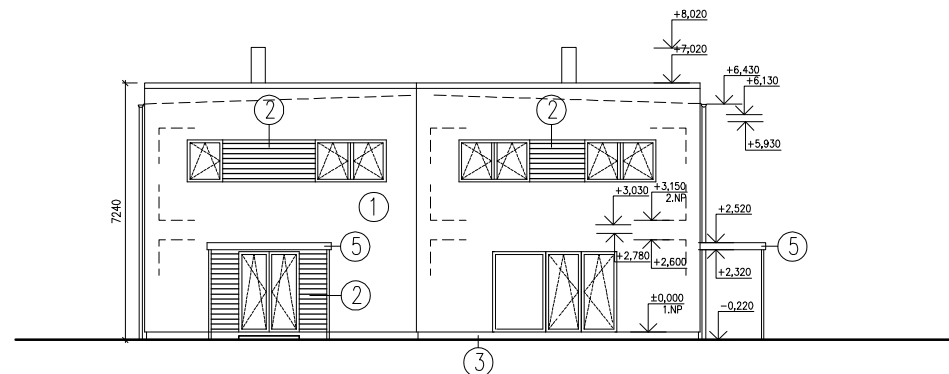
SEVEROZÁPADNÍ POHLED - VSTUP



JIHOZÁPADNÍ POHLED



SEVEROVÝCHODNÍ POHLED



±0,000 = 319,50 m n.m.B.p.v. (VZTAŽENO K ČISTÉ PODLAZE V 1.NP)

SKELETSYSTEM

GOLDBECK

LEGENDA:

- ① KONTAKTNÍ ZATEPLOVACÍ SYSTÉM SE ŠTUKOVOU ÚPRAVOU, BARVA BÍLÁ
- ② KONTAKTNÍ ZATEPLOVACÍ SYSTÉM SE ŠTUKOVOU ÚPRAVOU, BARVA HNĚDÁ
- ③ SOKL KONTAKTNÍ ZATEPLOVACÍ SYSTÉM XPS, OMÍTKA MARMOLIT, BARVA TMAVĚ ŠEDÁ
- ④ STŘEŠNÍ KRYTINA Z mPVC S UV OCHRANOU
- ⑤ DŘEVĚNÝ TRÁM S OCELOVÝM POZINKOVANÝM SLOUPKEM

DVEŘE PLASTOVÉ, S IZOLAČNÍM TROJSKLEM, BARVA TMAVĚ ŠEDÁ
 OKNA PLASTOVÁ, S IZOLAČNÍM TROJSKLEM, BARVA TMAVĚ ŠEDÁ
 NAD OKNY JSOU BOXY PRO STAHOVACÍ ŽALUZIE/ROLETY (ZAPUŠTĚNO DO ZAT. SYSTÉMU)
 KLEMPÍŘSKÉ PRVKY A OKAPOVÉ PRVKY SYSTÉMOVÉ (NAPŘ. LINDAB TOPLINE A LINDAB RAINLINE), BARVA POZINK.
 DOKUMENTACE NESLOUŽÍ K PROVÁDĚNÍ STAVBY, SLOUŽÍ K ÚČELŮM ÚZEM. A STAVEB. ŘÍZENÍ

Index	Datum	Jméno	Změna
Vpracoval:			
Schválil:			
Měřítko:	1:100 (2xA4)		Chrudimská 42, CZ-285 71 VRDŮY Telefon: +420 327 301 111, Fax: +420 327 397 003
Projekt:			Číslo zakázky:
Zadavatel:			Účel: DUR, DSP
Výkres:	POHLEDY		Číslo výkresu: Index: 0





























