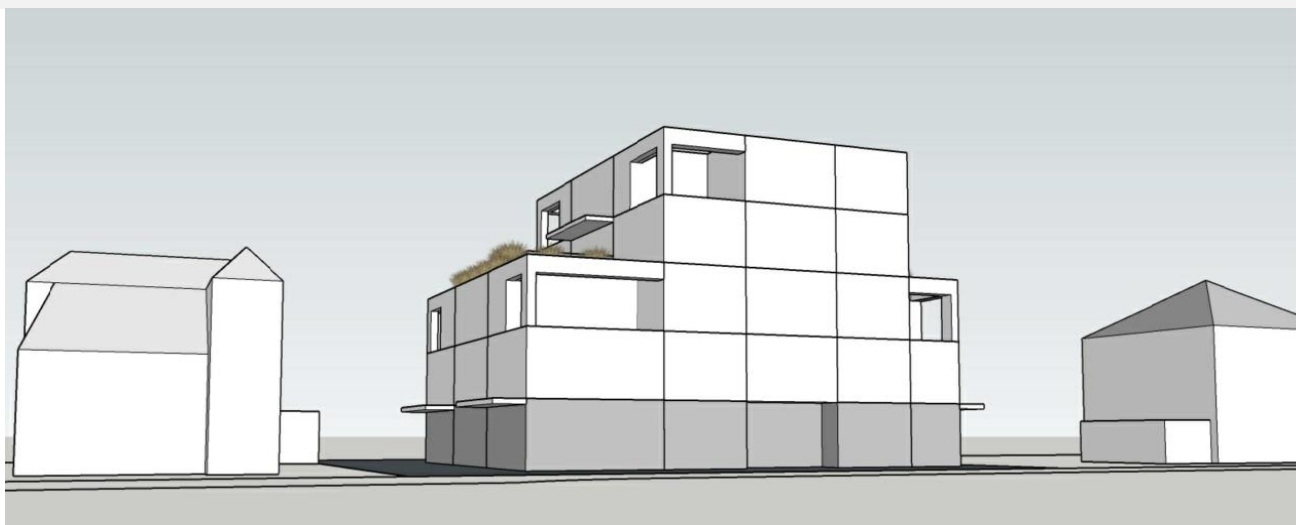


ARCHITEKTONICKÉ A PROJEKČNÍ SLUŽBY SKELETSYSTEM**VYPRACOVÁNÍ OBJEMOVÉ STUDIE**

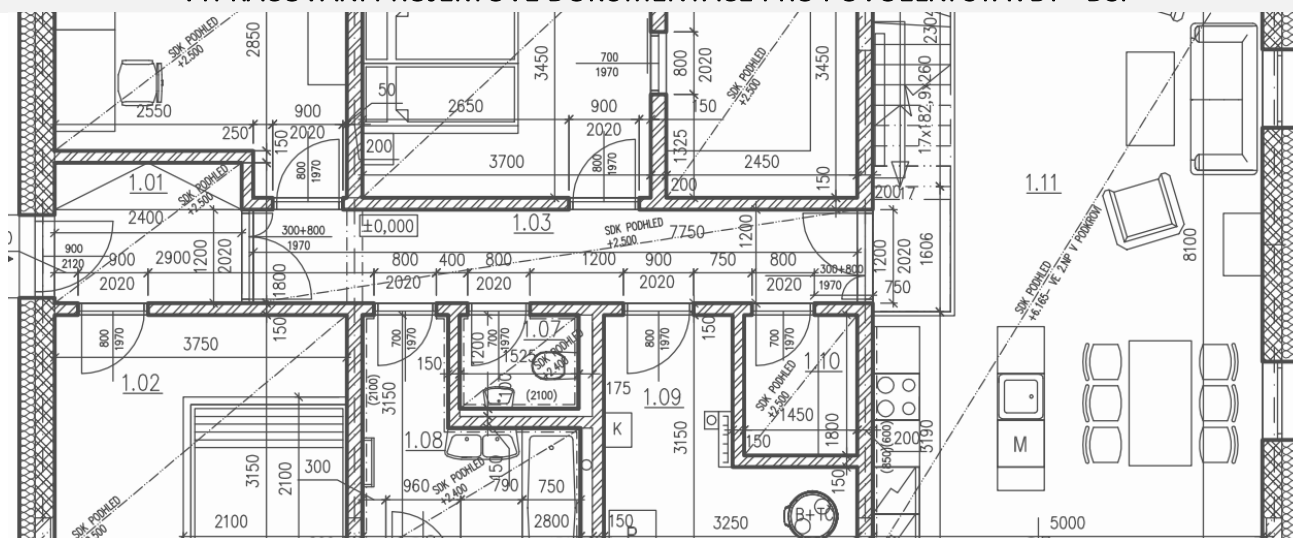
vypracování objemového řešení stavby včetně koncepčního řešení vnitřních dispozic
objemová studie slouží pro první jednání s odborem územního plánování
termín vypracování objemové studie je standardně 2 týdny od odsouhlasení řešení

CENA OBJEMOVÉ STUDIE RODINNÉHO DOMU**od 10 000 Kč bez DPH****CENA OBJEMOVÉ STUDIE BYTOVÉHO DOMU****od 15 000 Kč bez DPH****VYPRACOVÁNÍ ARCHITEKTONICKÉ STUDIE**

architektonická studie řeší umístění objektu na pozemku, vnější vzhled a vnitřních dispozice
architektonická studie slouží pro získání vyjádření odborem územního plánování
termín vypracování architektonické studie je standardně 3 týdny od odsouhlasení řešení

CENA ARCHITEKTONICKÉ STUDIE RODINNÉHO DOMU**od 18 000 Kč bez DPH****CENA ARCHITEKTONICKÉ STUDIE BYTOVÉHO DOMU****od 25 000 Kč bez DPH**

VYPRACOVÁNÍ PROJEKTOVÉ DOKUMENTACE PRO POVOELNÍ STAVBY - DSP



projektová dokumentace DSP slouží pro získání stavebního povolení/ohlášení stavby a jednání s dotčenými orgány státní správy a vlastníky technické infrastruktury
 projektová dokumentace DSP je zpracována v rozsahu dle vyhlášky č 499/2006 Sb. v platném znění
 termín vypracování projektové dokumentace DSP je standardně 8 týdnů

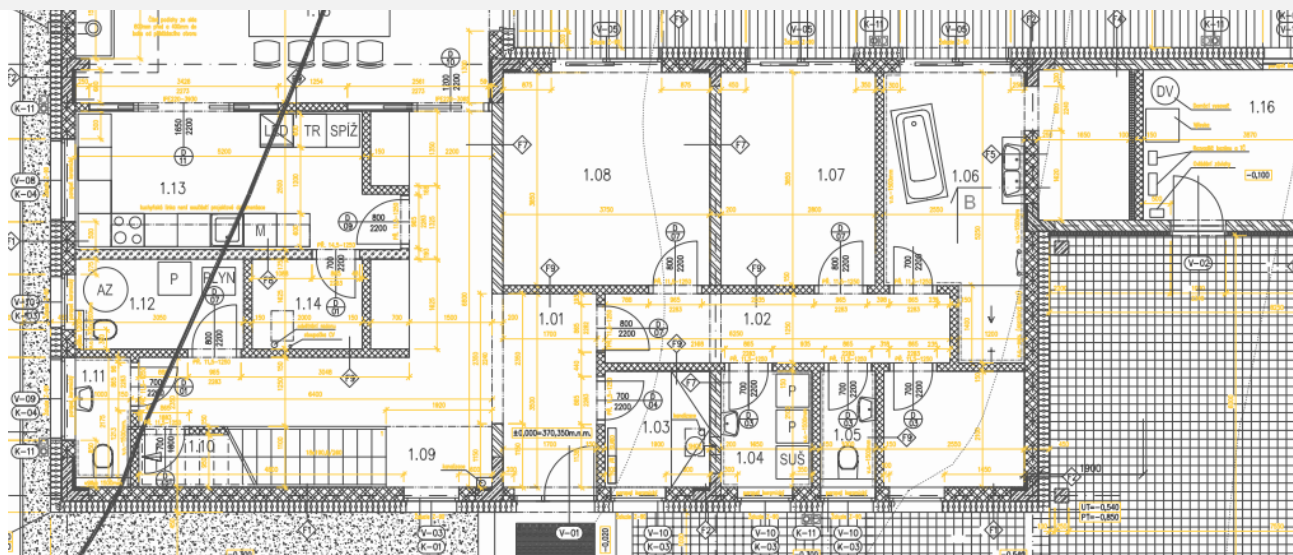
CENA DSP RODINNÉHO DOMU

od 40 000 Kč bez DPH

CENA DSP BYTOVÉHO DOMU

od 80 000 Kč bez DPH

VYPRACOVÁNÍ PROJEKTOVÉ DOKUMENTACE PRO PROVEDENÍ STAVBY - DPS



projektová dokumentace DPS je detailní projektovou dokumentací pro účely realizace stavby
 součástí dokumentace je položkový rozpočet sloužící pro výběrová řízení
 projektová dokumentace DPS je zpracována v rozsahu dle vyhlášky č 499/2006 Sb. v platném znění
 termín vypracování projektové dokumentace DPS je individuální

CENA DPS RODINNÉHO DOMU

od 90 000 Kč bez DPH

CENA DPS BYTOVÉHO DOMU

od 160 000 Kč bez DPH